



### 病理報告書ができるまで

みなさまよりお預かりしましたガラス標本と、依頼書の中身を確認します。



その後、事務員によりデータ入力を行います。入力はカスタマイズされたファイルメーカーを使用します。



報告書作成ファイルの患者情報入力ページ



依頼書や添付いただいた臨床写真などは、スキャンして、デジタルデータにて保管しております。



データ登録が終了しましたら、診断へ移ります。



診断医は顕微鏡で組織像を診ることに集中し、事務員が報告内容の入力作業を行うことで、診断精度とスピードを両立させています。



また、診断に必要な、特殊染色や免疫染色の実施依頼や、断端状況の確認のための深切切片の作成依頼なども行います。臨床診断と一致しない場合や、至急対処が必要な診断の場合には、お電話で臨床医と直接お話しすることもあります。

難解な症例や興味深い症例については、研修医らともディスカッションします。

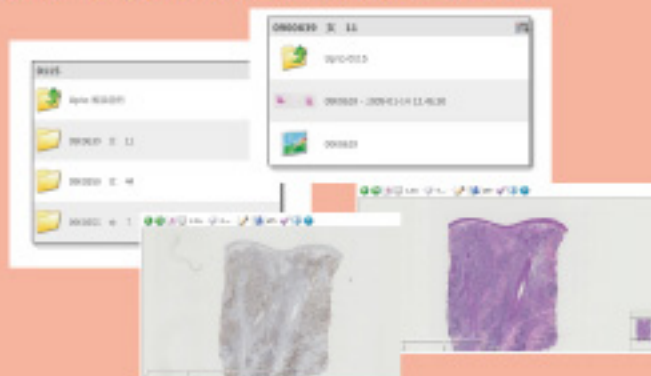
それぞれに問題点などを出していき、どのように診断すべきか検討します。



全員で同時に組織を見て、さらに診断入力している画面も見ることで、所見の確認にもなります。



それでも診断に迷う場合には、他医との連携により、意見を仰いだり、相談を重ねます。



Virtual slideとパソコンを利用し、顕微鏡で見るままの画像を速く離れた医師にも見ていただくことができます。また、メールで意見交換することにより、迅速な確定診断へと繋がります。

その後、事務にて誤字脱字や、臨床診断と病理診断の矛盾などもチェックされ、病理報告書が完成。それぞれの施設へ発送いたします。

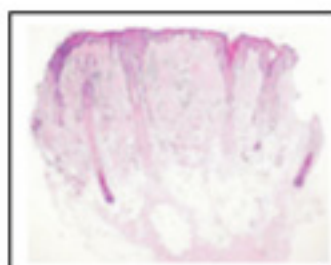
病理診断のご依頼や、Virtual slideについては、ホームページをご覧ください

<http://www.sapporo-dermpath.com>

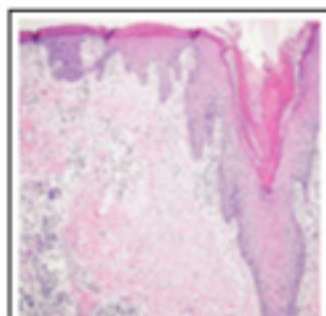
## 今月の症例

75才、男性 生検部位：額  
臨床診断：アテローム（額）

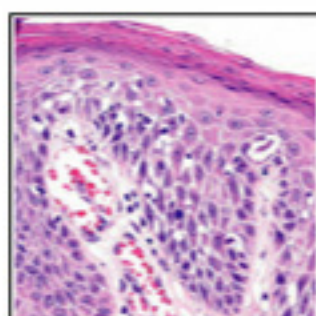
病理組織診断：Seborrheic dermatitis



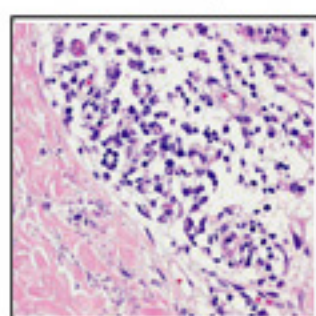
脂腺が発達した皮膚で、表皮が軽度肥厚している。



毛包開口部の周囲で角層が肥厚している。真皮上層から中層にかけて、血管周囲に炎症性細胞浸潤がある。毛包上皮には海綿状浮腫：Spongiosisもある。



錯角化した角層肥厚を伴う表皮にも海綿状浮腫があり、真皮乳頭層の血管拡張を伴っている。



浸潤細胞はリンパ球と組織球が主体である。

## 学術業績・学会発表・最近の活動

- 2009年1月24日 東葛北・茨城県南皮膚疾患検討会 会場：取手協同病院 講堂  
特別講演・症例検討コメンテーター：木村 鉄宣  
特別講演「有棘細胞癌Squamous cell carcinomaの早期診断と治療戦略」

## 今後の活動

- 2009年2月10日～25日 アジア各国訪問（木村鉄宣、定久恵子）  
アジア諸国の皮膚病理ネットワークを作るため、香港、バンコク（タイ）、マニラ（フィリピン）、シンガポールの計4カ国を訪問します。
- 2009年3月28日 講演 第11回京滋難治性皮膚疾患研究会 会場：未定
- 2009年4月24日～26日 第108回 日本皮膚科学会総会 於：福岡国際会議場  
4月24日 第17回皮膚科コンピュータ利用研究会 木村鉄宣講演

## What's new 研究所

1月21日 事務長 定久恵子のお誕生日をお祝いました。



### 参加お申込 受付中！

各セミナーとも定員がございます。  
インターネットまたはファックスで  
お早めにお申込ください。

セミナーの詳細はホームページで  
<http://www.sapporo-dermpath.com/seminar/seminar-info2009.html>

## 2009年開催セミナーのご案内

### 皮膚病理講座 基礎編

（第9回：東京会場）（第10回：大阪会場）

「病理用語と各種皮膚疾患の病理組織像の解説」  
＜専門医試験前に知識の整理をしたい方の参加に最適です。過去問も解説します＞

東京会場	2009年5月16日（土）	10時～17時
	5月17日（日）	9時～16時
大阪会場	2009年7月19日（日）	10時～17時
	7月20日（月祝）	9時～16時

### 第2回 皮膚病理講座 診断編 （東京会場）

「皮膚病理診断への第一歩」

日 時	2009年11月22日（日）	10時～17時
	11月23日（月祝）	9時～16時
会 場	慶應義塾大学	

開催日1ヶ月前までのお申込で参加費10%引き

札幌皮膚病理研究所

〒001-0018 札幌市北区北18条西3丁目2-21 TEL: 011-756-4810 FAX: 011-756-4842

e-mail: office@sapporo-dermpath.com website: <http://www.sapporo-dermpath.com> 編集担当：高野 敦子